

Va D'empresa

Les notícies d'empresa del Penedès i el Garraf

- EST. 1830 -
**AMETLLER
ORIGEN**

Ametller Origen recapta més de 180.000 euros en benefici de l'ELA

Un total de 650 persones es van reunir divendres a la nit al Museu Marítim de Barcelona per participar en el II Sopar solidari d'Ametller Origen en benefici de l'ELA, organitzat per la companyia amb l'objectiu de recaptar fons per a Fundació Catalana d'ELA Miquel Valls, que treballa per millorar la qualitat de vida de les persones afectades per aquesta malaltia.

Recaredo | **CELLER_CREDO**
DES DE 1924

Recaredo, Celler Credo i el Museu de Ciències Naturals de Granollers guanyen el Premi EMAS 2023 al 'Millor Projecte en Tàndem'

Els Premis EMAS són una iniciativa d'àmbit català amb l'objectiu de promoure la preservació del medi ambient i la biodiversitat.

Han celebrat 10 anys de col·laboració per a la preservació de la biodiversitat, on s'han posat en marxa dos estudis: 'ratpenats.org' i el projecte de recerca del seguiment de les papallones diürnes per investigar la importància dels éssers vius en el territori del Penedès, donar suport al projecte de recerca i divulgar-ho a través dels vins que s'elaboren a Celler Credo.

MAS ALBORNÀ
CREEM OPORTUNITATS

La Fundació Mas Albornà finalista dels premis Ship2B Impact Awards 2023

Els premis reconeixen la tasca social en integració social i laboral de persones amb discapacitat a l'Alt Penedès des de fa més de 50 anys, està nominada en la nova categoria que s'ha inclòs aquest any, Impact Philanthropy, pel seu impacte social transformador, innovador, sostenible i amb potencial d'escalar el projecte.

**GRAPHE
DISSENY**

Graphe Disseny acompanya a MSTECH Europe en la seva evolució amb l'adquisició de l'antiga nau de Mahle a Vilanova

A Graphe Disseny els enorgulleix ser el suport en comunicació visual i presència gràfica per a MSTECH Europe, a la avantguarda en la indústria de l'electrònica i semiconductors. Al llarg de la seva col·laboració com a estudi de disseny gràfic, han estat testimonis de la seva extraordinària evolució, marcada per fites com l'adquisició de la històrica planta de Mahle a Vilanova i la Geltrú, fruit d'un sòlid pla de reindustrialització amb la estreta col·laboració públic-privada.

ESCURA

Totes les empreses amb més de 50 persones treballadores tenen l'obligació de disposar d'un Canal Ètic a partir de l'1 de desembre

Aquest canal afecta al Pla d'Igualtat, al Pla de Prevenció de l'Assetjament, a la Protecció de Dades, així com al Compliance Penal i a la Prevenció de Blanqueig de Capitals.

Entrem

Grup cooperatiu d'inserció laboral

Nou servei d'Entrem: "Penedès, empreses que impulsen el canvi"

Aquest projecte està dissenyat per potenciar i promoure la incorporació de criteris clau per a l'economia social i solidària en empreses locals socialment responsables.

CREMOSOS D'ANACARDS

kezu

PREMIUM & VEGETAL

Encara no has provat el càtering by KEZU?

El càtering by Kezu està especialitzat en alta cuina "plant based", on els protagonistes dels

plats son les verdures, els cereals, els llegums i tots els productes que ens dona la terra. Amb unes elaboracions més complexes que aconsegueixen textures i gustos sorprenents, una cura en l'emplatat que fa que el plat sigui una obra d'art i una qualitat de productes que ens beneficien a nivell nutricional.

**EL
CIGRÓ
D'OR**

El Cigró d'Or s'endú el reconeixement en la categoria Bib Gourmand de la Guia Michelin 2024

El Cigró d'Or del cuiner Oriol Llavina ha estat reconegut amb aquesta distinció que premia els locals que serveixen cuina de qualitat a preus continguts, en la categoria de Bib Gourmand de la Guia Michelin 2024. D'aquesta manera, es premia els locals que serveixen cuina de qualitat a preus continguts. Aquesta distinció s'ha anunciat a la gala d'enguany, presentada per Andreu Buenafuente

**VNG
ENERGIA**

Primera assemblea de l'Associació VNG ENERGIA, després de la presentació en societat del col·lectiu

Durant la trobada s'han destacat tres aspectes: Compartir la satisfacció d'haver ampliat la

base fins a un centenar d'associats/des. Avançar cap a la concreció de teulades i espais privats de la ciutat per fer instal·lacions. Es vol accedir a la convocatòria de programes d'ajuts econòmics per instal·lacions fotovoltaïques previstes per principis d'any.

VALLFORMOSA

La 2a edició dels Catalunya Impacta, Premia els millors projectes de transformació del país

És un reconeixement que busca visibilitzar les iniciatives de base tecnològica amb capacitat de modelar una economia i una societat més sostenibles i resilients.

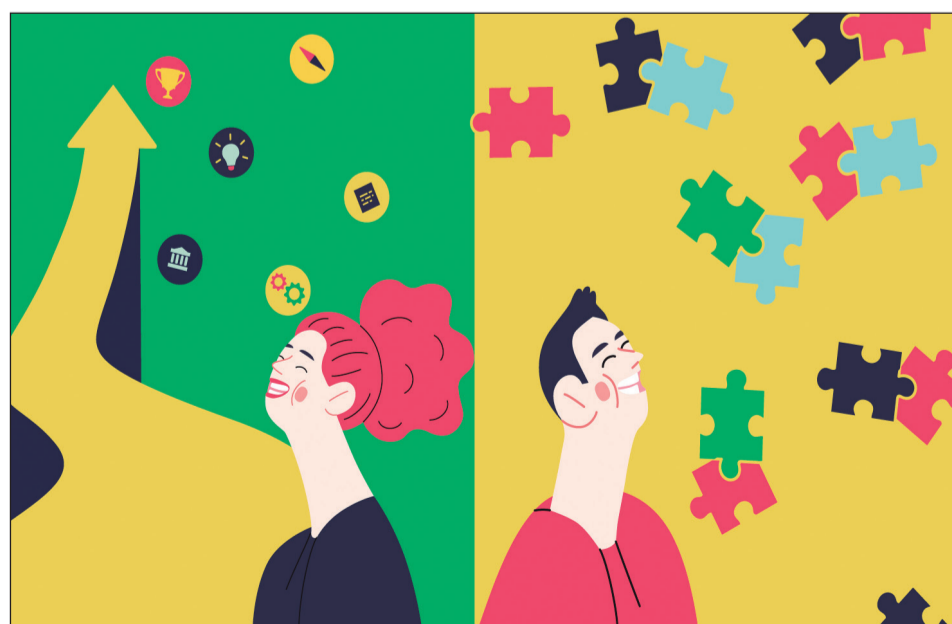
El Cercle Tecnològic ha atorgat, dijous 30 de novembre, els reconeixements de la segona edició dels Catalunya Impacta als projectes dels cellers Vallformosa.

YAYA
DISCOTECA

Acció Moguda ha inaugurat el 8 de desembre la mítica discoteca YAYA a Vilanova i la Geltrú

L'empresari vilanoví Dídac Santos, ha inaugurat l'espai d'oci nocturn situat al passeig marítim, sota els fonaments del restaurant Marejol, i estarà oberta els caps de setmana fins Setmana Santa per a un públic de més de 25 anys.

Aquestes notícies s'han publicat al Què · De · Nou, el butlletí diari de la FEGP. **Consulta la resta de notícies escanejant el QR** o a la nostra web fegp.cat. **Si ets soci i hi vols compartir les novetats de la teva empresa**, envia'ns la informació a comunicacio@fegp.cat o informa't a **93 810 67 00**.



**NO LI DONIS
MÉS TOMBS
FORMACIÓ 100%
SUBVENCIONADA**

Més informació a fegp.cat



LIDERATGE, GESTIÓ I
MOTIVACIÓ D'EQUIPS

EXCEL NIVELL INTERMEDI O AVANÇAT

ANGLÈS CONVERSA

ESTRATÈGIES I EINES
PER A COMERCIALS

FINANCES PER A NO FINANCERS

GESTIÓ DE PROJECTES