

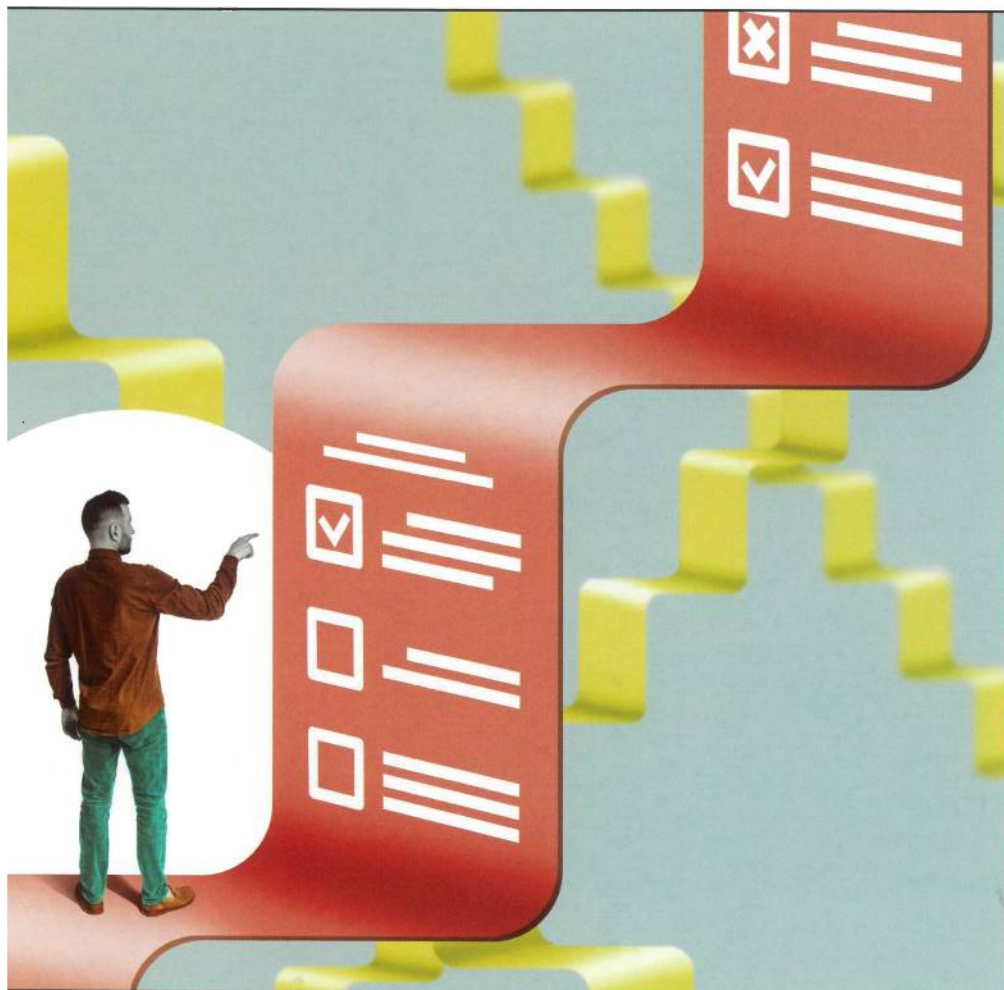


ÍDICA FISCAL

Despachos.com

Emprendedores 2024

DE TODAS LAS NOVEDADES EN MATERIA FISCAL Y LEGAL
PARA ESTAR AL DÍA EN LA GESTIÓN DE TU EMPRESA



Escura

Su política de calidad está orientada a la satisfacción del cliente, a la plena responsabilidad social en relación a los empleados de la empresa y a mejorar los resultados económicos de la sociedad.



Oficinas de Escura en Barcelona.

ESCURA

AÑO DE CONSTITUCIÓN: 1905

ESPECIALIDAD PRINCIPAL:
Mercantil y fiscal.

OTRAS ESPECIALIDADES:

Laboral, nuevas tecnologías, *compliance* penal, prevención de blanqueo de capitales, procesal, familia, sector asistencial, oficinas de farmacia, internacional, urbanismo y reestructuraciones, plan de igualdad.

PROFESIONALES:

80 profesionales.

Comte Urgell, 240, 7º B
08036 Barcelona
Telf. +34 93 494 01 31

Av. del General Perón 29, planta 16
28020 Madrid
Telf. +34 91 417 00 57

Avgda. Mossèn Jaume Soler, 14
43820 Calafell (Tarragona)
Telf. +34 97 769 22 22

escura@escura.com
www.escura.com

Escura, fundado en 1905, es un despacho multidisciplinar integrado por abogados, economistas y graduados sociales. Su misión se fundamenta en un servicio basado en el cliente unido a altos estándares éticos y de calidad.

Cuentan con una larga tradición de servicio que les ha convertido en el despacho de abogados de referencia de múltiples asociaciones empresariales.

Asimismo, el conocimiento especializado de la normativa y entorno empresarial han valido la confianza de un número importante de empresas globales que confían en el despacho para el asesoramiento y supervisión de sus filiales. Sus métodos de trabajo, procedimientos y actuaciones son adaptadas continuamente en búsqueda de la excelencia.

COMPROMETIDOS CON LA CALIDAD

Escura es un despacho comprometido con la calidad, el territorio, la cultura, la solidaridad, la formación y transparencia y la igualdad.

Todo ello, les ha valido a ser distinguidos por las principales guías jurídicas internacionales. "La proactividad y trato personalizado han valido la confianza de nuestros clientes", apuntan desde el propio despacho de abogados.

"El despacho puede asesorar en una amplia gama de materias, desde derecho empresarial y comercial, hasta laboral y

fiscal. Los clientes destacan la flexibilidad y accesibilidad del equipo en todo momento así como su determinación para agotar todas las vías posibles de investigación", añaden desde el propio despacho.

Abogados, economistas y graduados sociales integran el despacho

Escura es un despacho multidisciplinar capaz de ofrecer un servicio especializado y de calidad en numerosas áreas y sectores:

- *Compliance* penal
- Canal de denuncias
- Litigios
- Familia
- Derecho animal
- Fiscal
- Derecho societario y mercantil
- Empresa familiar
- Plan de igualdad
- Precios de transferencia
- Laboral
- Urbanismo
- Internacional
- *Italian desk*
- Sector asistencial
- Oficinas de farmacia