

The background features a network of stylized human figures in shades of blue. Each figure is positioned within a circular node, and these nodes are interconnected by a series of dashed lines, creating a web-like structure that symbolizes human resources and their interactions.

■ ESCURA

“UN NUEVO CONCEPTO EN LA
GESTIÓN DE LOS RECURSOS
HUMANOS”

■ ESCURA

“Entendemos la gestión de los Recursos Humanos de una manera diferente”:

Nuestros más de 55 años de experiencia en la gestión de Recursos Humanos nos permiten afirmar que el empresario requiere un servicio de:

- Nómina y administración de personal
- Notas de gastos
- Gestión de la compensación
- Análisis salarial
- A3 convenios
- A3 BOE laboral
- Evaluación
- Formación
- Selección
- Gestión del tiempo

Y es por esto que en **Escura** disponemos de un blog especializado y actual que informa permanentemente a las empresas de las principales novedades y otros temas de interés.

Puede contactar con nosotros a través de nuestro teléfono de contacto **93 494 01 31**, o vía email a escura@escura.com.

Aprovechando la ocasión para saludarles cordialmente.

BUFETE ESCURA

Dpto. de Recursos Humanos

“Un servicio integral para la gestión de los Recursos Humanos”



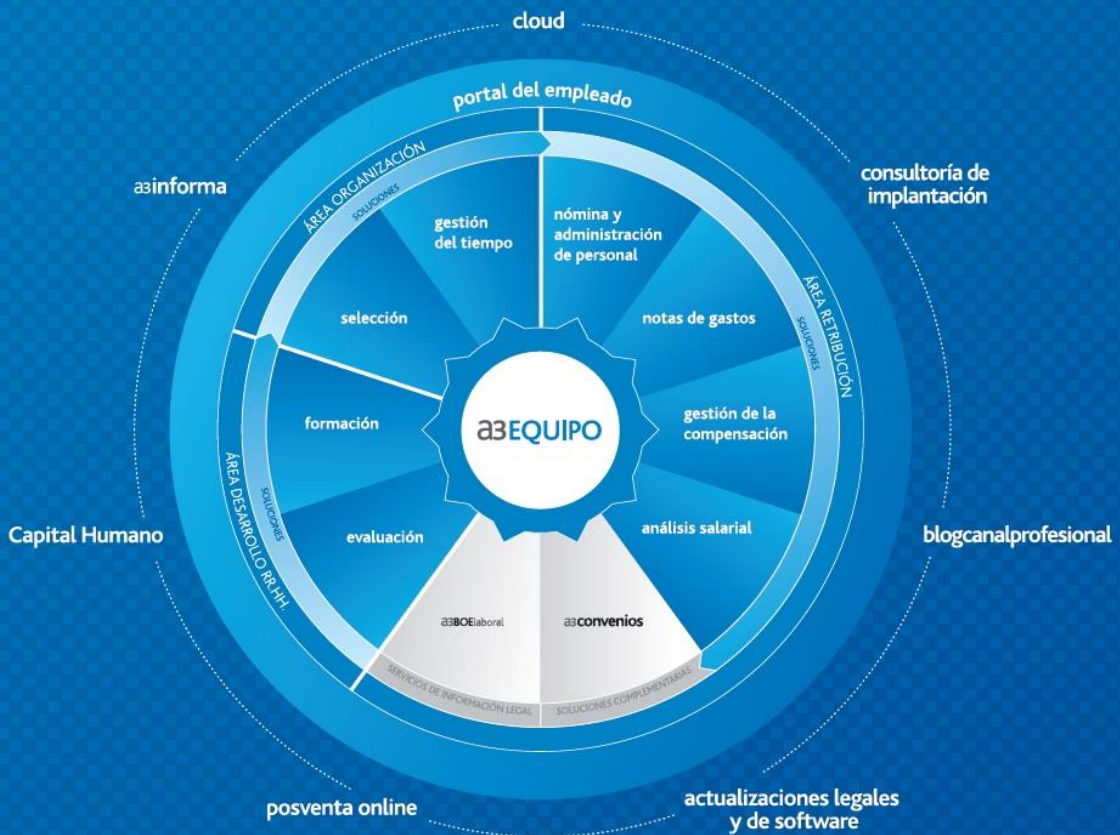
Las últimas noticias del sector en nuestro blog:

<https://blog.escura.com/category/recursos-humanos/>

Conozca nuestro departamento de Recursos Humanos:

www.escura.com/es/recursos-humanos

La solución de gestión que optimiza todos los ámbitos de RR.HH. de la empresa





Servicio
Jurídico

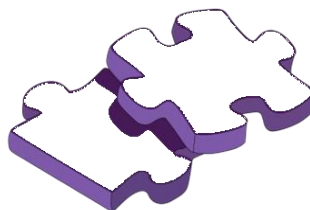
“Su departamento jurídico a la medida de sus necesidades”

- Asesoramiento general y específico en Derecho Laboral.
- Asistencia en procedimientos de despido, redacción de cartas y negociaciones.
- Defensa judicial y representación ante organismos administrativos.
- Recursos ante Inspección de Trabajo, recargo de prestaciones y accidentes.
- Expedientes concursales.
- Reestructuraciones empresariales.
- Medidas colectivas:
 - Convenios de Empresa
 - Informes y análisis de las medidas colectivas adecuadas
 - Expedientes de modificación de condiciones de trabajo
 - Despidos colectivos
 - Expedientes de Regulación de Empleo: temporales y de extinción
 - Memoria de viabilidad económica para justificación de causas económicas

Portal del
Empleado

“Una plataforma online que mejora la comunicación empresa-trabajador”

- Herramienta de comunicación de Recursos Humanos.
- Automatización de procesos y trámites.
- Descentralización de los Recursos Humanos.
- Adaptabilidad.
- Gestión integrada y centralizada.
- Conocimiento de su equipo.
- Planificación de tareas.
- Máxima sencillez y facilidad de uso.
- Acceso a los recibos de nómina, certificados de retenciones y cualquier otra documentación personal.
- Actualización de los datos personales y del C.V.
- Consulta de calendario laboral personal y peticiones de vacaciones y permisos.
- Acceso al catálogo formativo.





Gestión Laboral

“Un servicio integral de nóminas, seguros sociales y contratos”

- Altas , bajas y cálculo de nóminas.
- Preparación de Contratos de Trabajo en todas sus modalidades.
- Seguimiento de la vigencia de los contratos de trabajo y control de vencimientos.
- Cálculo y tramitación de prestaciones de la seguridad social a los trabajadores.
- Determinación de índices de absentismo.
- Calendario laboral oficial aplicable según actividad y emplazamiento de empresas.
- Asesoramiento permanente sobre jornada, descansos, vacaciones y permisos retribuidos y no retribuidos.
- Declaración periódica / resumen anual de las retenciones a cuenta del I.R.P.F
- Tramitación de prestaciones, pensiones, etc.
- Estudio de costes laborales.
- Elaboración Informes de personal.



Gestión Documental

“Mantenga al día y ordene su documentación en el ámbito de los RRHH”

- Mantener informados a los trabajadores y a los empresarios.
- Tener en consideración la información.
- Dar instrucciones a los trabajadores y a los empresarios.
- Controlar que se cumplen las medidas preventivas y que se siguen las instrucciones.
- Establecer medios de coordinación.
- Documentar las actuaciones.

“Un conjunto de servicios que crean valor añadido a la empresa”



Gestión Servicios

- Cálculo de pensiones.
- Nóminas e indemnizaciones.
- Revisión Laboral Básica.
- Selector de contratos.
- Guía prevención de riesgos.
- Bonificación formación.
- Cálculo de embargos.
- Pensión alimenticia.

■ ESCURA

escura@escura.com

www.escura.com

BARCELONA

Londres, 43

+34 93 494 01 31

MADRID

Serrano, 63

+34 91 417 00 57

CALAFELL

Mossèn Jaume Soler, 14

+34 97 769 22 22

Nuestra calidad certificada y distinguida por:

