

JORNADA SECTOR ASISTENCIAL



ESCURA

Informe Económico

Barcelona, 19 de septiembre de 2018

SERVICIO SECTOR ASISTENCIAL

- **Historia** → Bufete Escura Fundado en 1905
- **Calidad** →    
- **Servicio Sector Asistencial** → Desde hace 25 años
- **Informe Barómetro** → 6º Año
- **Servicios al Sector:**
 - <http://www.escura.com/es/sector-asistencial>

ÍNDICE

1. Informe económico

2. Protección de datos

3. Compliance Penal / Servicios

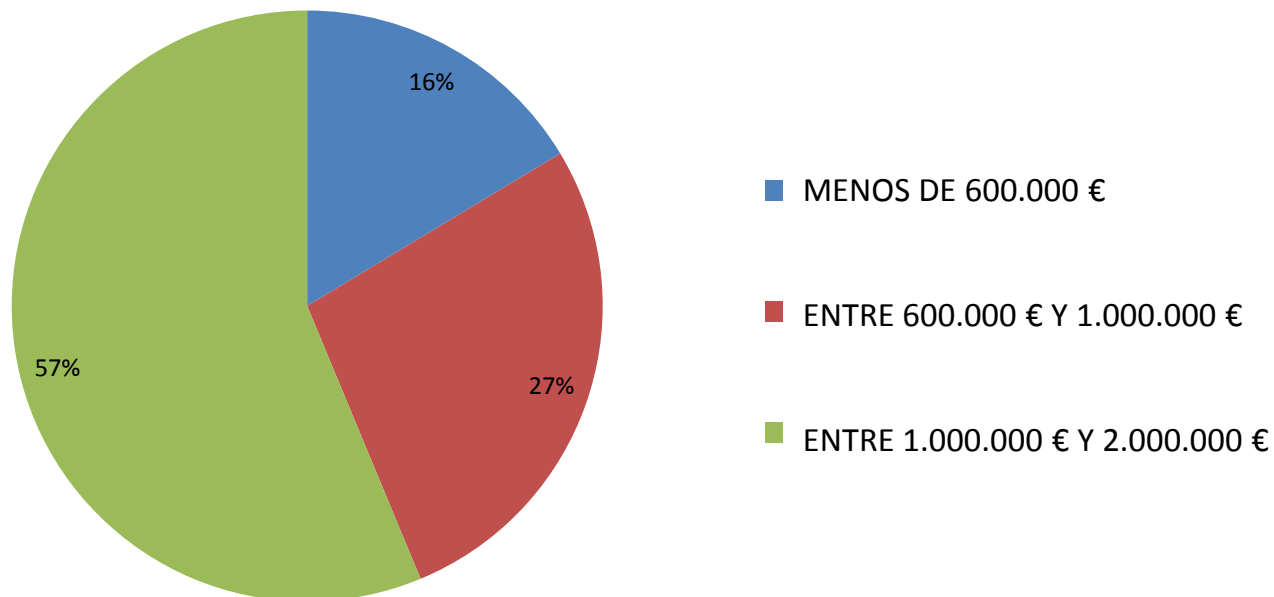
1. Informe económico

INFORME SECTOR ASISTENCIAL 2015

- **Fuentes:** Bufete Escura.
- **Base de la muestra:** Centros Residenciales de Catalunya y desglosadas por volumen de facturación.
- **Periodo de los datos:** Enero - Diciembre de 2016.
- **Sectorización Residencias, 3 tramos de facturación:**
 - Menos de 600.000 euros (25)
 - 600.000 euros a 1.000.000 euros (50)
 - 1.000.000 euros a 2.000.000 euros (100)
- **Confección:** Departamento de Consultoría de Bufete Escura.

FACTURACIÓN

2016

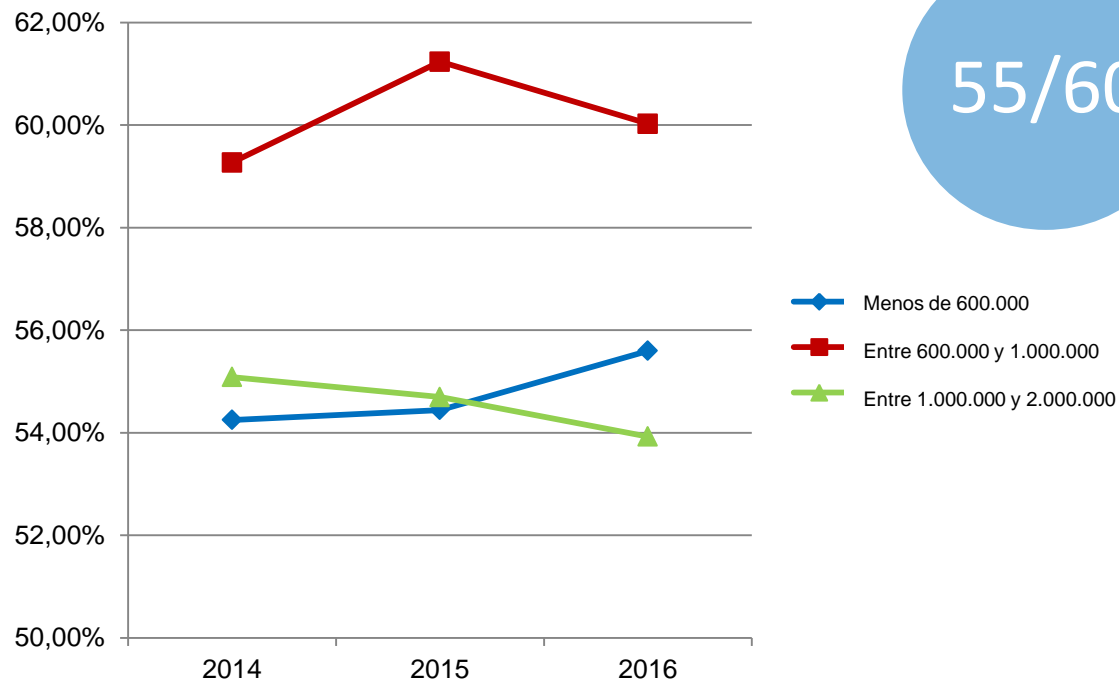


“MAS 50% FACTURACION REALIZAN RESIDENCIAS DE 1.000.000 A 2.000.000”

ESTRUCTURA DE GASTOS

COSTE DE PERSONAL

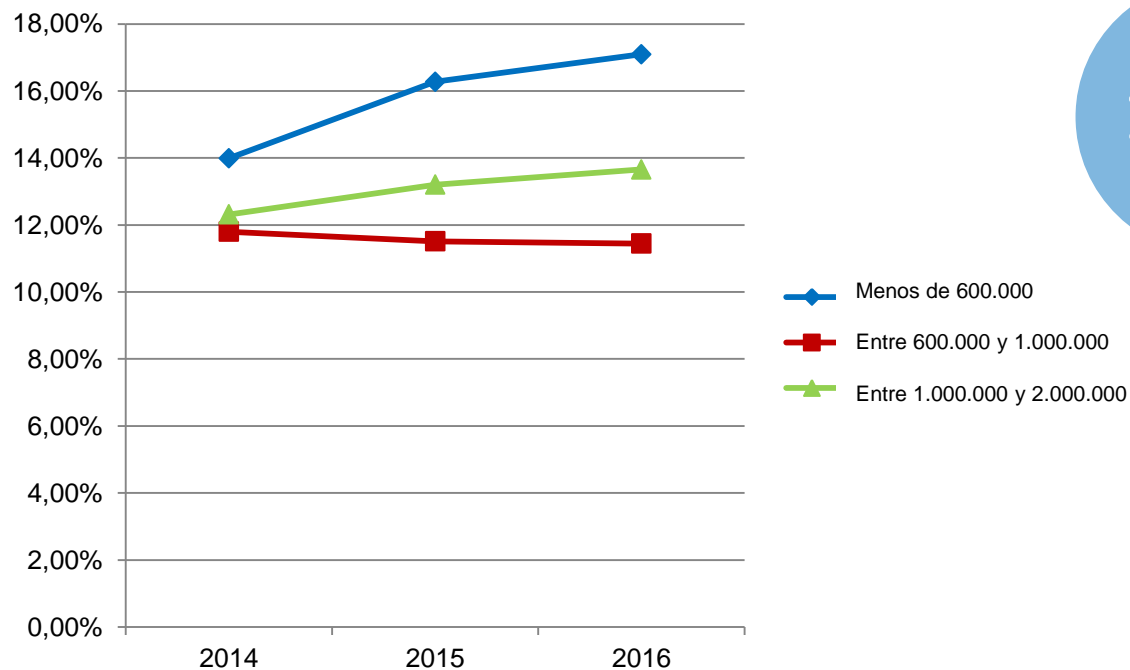
55/60



	2014	2015	2016	2016 Vs 2015	2015 Vs 2014
MENOS DE 600.000 €	54,25%	54,44%	55,60%	0,83%	0,32%
ENTRE 600.000 € Y 1.000.000 €	59,27%	61,23%	60,02%	0,88%	2,34%
ENTRE 1.000.000 € Y 2.000.000 €	55,09%	54,69%	53,92%	2,57%	3,95%

GASTOS APROV. Y SERVICIOS

(Alimentación, limpieza, profesionales, utensilios...)



13/17

	2014	2015	2016	2016 Vs 2015	2015 Vs 2014
MENOS DE 600.000 €	13,99%	16,27%	17,10%	3,61%	13,99%
ENTRE 600.000 € Y 1.000.000 €	11,80%	11,51%	11,44%	2,28%	-0,29%
ENTRE 1.000.000 € Y 2.000.000 €	12,31%	13,20%	13,66%	7,13%	0,89%

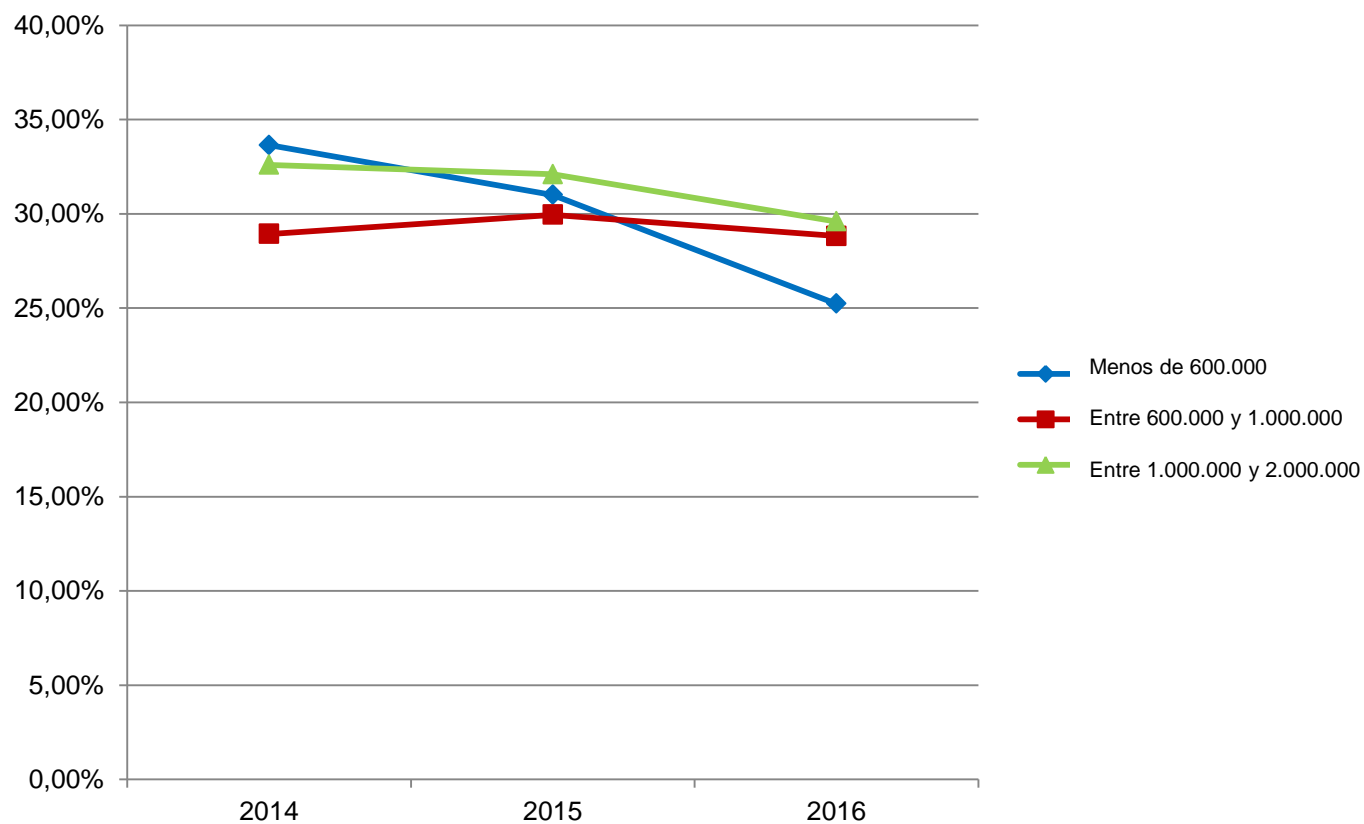
MARGEN BRUTO

EVOLUCIÓN MARGEN PERÍODO 2014-2016

	2014	2015	2016
MENOS DE 600.000 €	33,64%	31,00%	25,23%
ENTRE 600.000 € Y 1.000.000 €	28,93%	29,95%	28,82%
ENTRE 1.000.000 € Y 2.000.000 €	32,60%	32,10%	29,59%

Caída de
margen
significativo

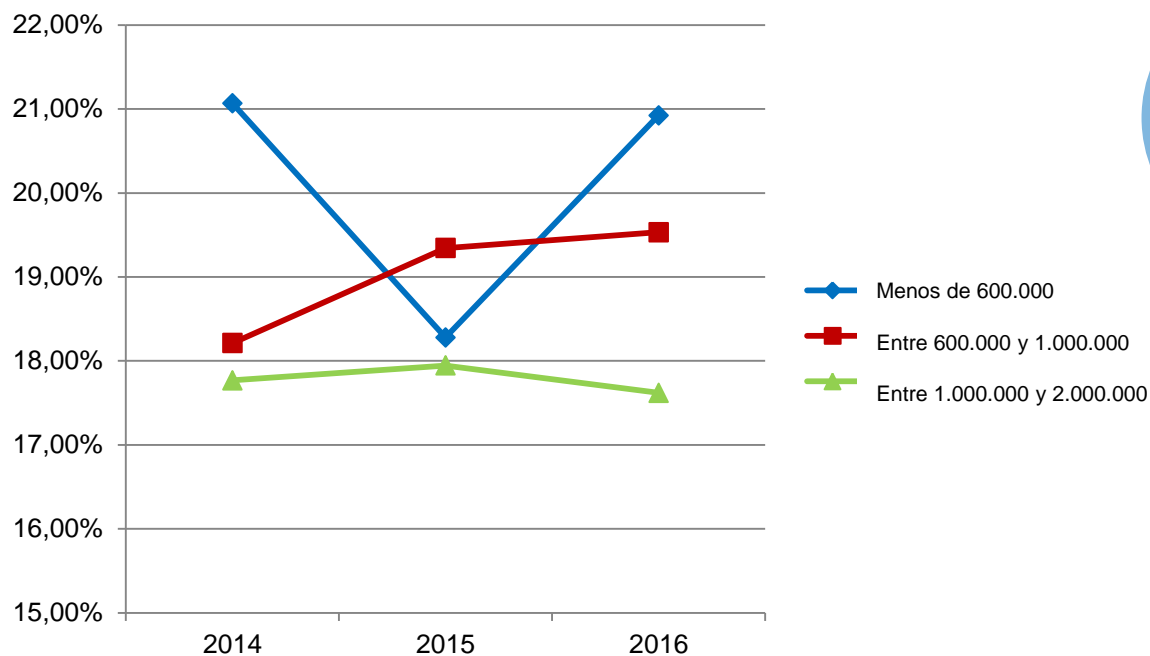
EVOLUCIÓN MARGEN PERÍODO 2014-2016



OTROS GASTOS

(Alquiler, reparaciones, publicidad, suministros...)

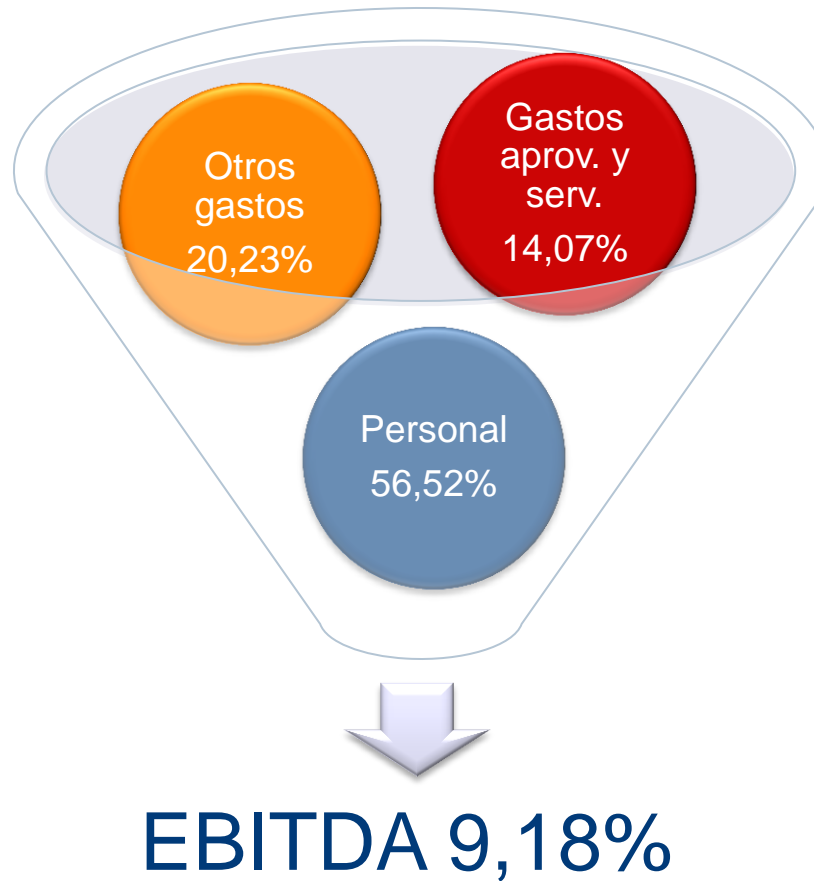
18/20



	2014	2015	2016	2016 Vs 2015	2015 Vs 2014
MENOS DE 600.000 €	21,07%	18,28%	20,92%	11,53%	-15,31%
ENTRE 600.000 € Y 1.000.000 €	18,21%	19,34%	19,53%	3,78%	5,00%
ENTRE 1.000.000 € Y 2.000.000€	17,77%	17,94%	17,62%	6,72%	5,57%

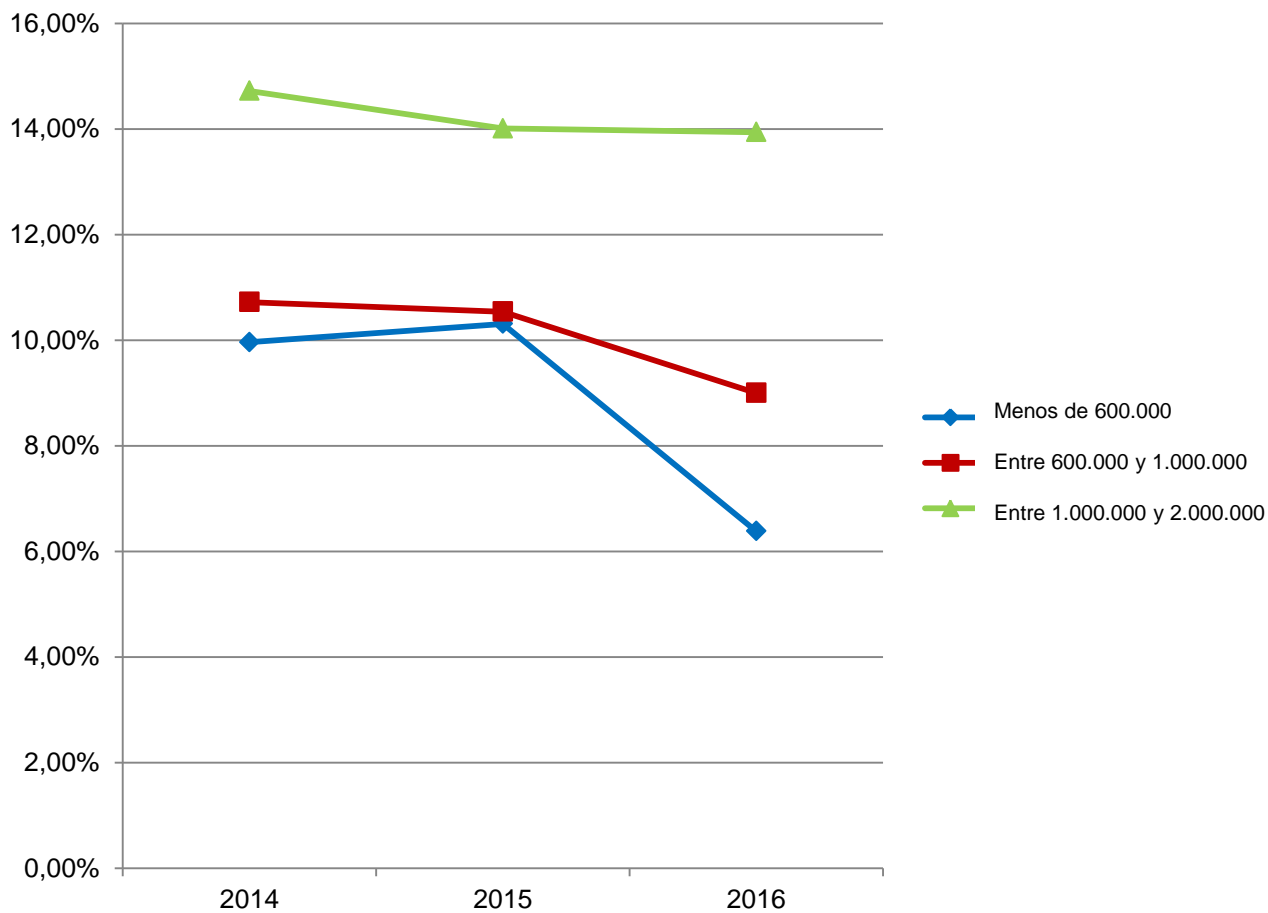
EBITDA

RESUMEN: RESULTADO GASTOS ESTRUCTURA



EBITDA

EBITDA



2. Protección de datos

FASES GENÉRICAS DEL PROCESO DE IMPLANTACIÓN

Fase 1

1. Web
2. Avisos cookies
3. Memoria
4. Contratos de tratamiento
5. Emails
6. Manual del empleado
7. Cámaras de seguridad

Fase 2

1. Mapa de accesos (organigrama niveles accesos)
2. Subir los documentos del cliente al gestor documental web
3. Entregar carta de claves al cliente

Fase 3

1. Test de Intrusión con una empresa externa
2. Auditoría de Protección de Datos

Fase 4

1. Seguimiento de la gestión de la Protección de Datos de la empresa
2. Evaluación

3. Responsabilidad Penal / Seguro



Responsabilitat Sector Assistencial (penal, administrativa, civil):

1. Exemples de responsabilitat penal de la persona jurídica (compliance penal).
2. Responsabilitat administrativa de Directors Tècnics i RHS. Inspecció de Centres Assistencials.
3. Responsabilitat civil.

Exemples responsabilitat penal



1. Exemples de responsabilitat penal de la persona jurídica (compliance penal):

- Delictes contra la salut pública (Denuncies inspecció a Fiscalia / usuaris i familiars):
 - Infraccions administració medicació.
 - Infraccions per higiene del centre o dels usuaris.
 - Infraccions per qualitat o quantitat del menjar.
- Estafes a usuaris: engany, no simples robatoris.
- Delictes contra els drets dels treballadors (prevenció de riscos laborals).
- Negativa a la actuació inspectora.

Exemples responsabilitat penal



No responsabilitat penal de la persona jurídica:

- Escapistes: lesions / mort.
- Robatoris a usuaris i treballadors.
- Agressions sexuals de treballadors.
- Morts d'usuaris: incendis, inundacions.
- Assassinats de residents per part de treballadors.

2. Responsabilitat de Directors Tècnics i RHS. Inspecció de Centres Assistencials:

Responsabilitat per infraccions administratives
(article 91 Llei 12/2007, d'11 d'octubre, de serveis socials):

1. *Són subjectes responsables de les infraccions que tipifica aquesta llei les **persones físiques o jurídiques titulars** dels serveis o establiments socials i els **gestors i directius** d'aquests. També en poden ésser responsables les persones que assumeixin les **funcions d'administració, gerència, direcció o responsabilitat** en algun àmbit concret del servei.*
2. *Les obligacions que s'imposin conjuntament a diverses persones impliquen la **responsabilitat solidària** d'aquestes. Si, un cop iniciat un procediment sancionador, **canvia la titularitat** del servei, les persones físiques o jurídiques que passin a ésser-ne titulars o a exercir les funcions a què fa referència l'apartat 1 en la prestació del servei **responen subsidiàriament**.*
3. *Són responsables de les infraccions que tipifiquen els articles 106, 107 i 108 els **usuaris de serveis públics** o els **beneficiaris de prestacions públiques**.*

2. Inspecció de Centres Assistencials:

- **Horaris** dels centres:
 - 7:00 h:** No aixecar-se abans usuaris amb deteriorament cognitiu.
Esmorzar a mesura que es van aixecant (no 9:00 h).
 - 13:00 h:** No dinar abans usuaris amb deteriorament cognitiu.
 - 19:00 h:** No sopar abans usuaris amb deteriorament cognitiu.
(Sentència Jutjat Contenciós Administratiu 4 de Barcelona 13.02.14).
- **Atenció directa continuada:** presència física amb els usuaris.
- **Dietes** amb nutrients i valors calòrics (gramatge). Dieta específica per triturats.
- **Transferències** de cadires de rodes a butaques.

Responsabilitat civil



3. **Responsabilitat civil:** Pòlissa obligatòria de RC (article 18.2 de Decret 284/1996, modificat pel Decret 176/2000, de regulació del Sistema Català de Serveis Socials):

“18.2 L’entitat dels serveis i d’establiments d’atenció diürna i residencial està obligada a contractar una pòlissa d’assegurances que cobreixi la seva **responsabilitat civil** i la del **personal al seu servei**, per unes sumes assegurades mínimes de **150.000 euros per víctima** i de **600.000 euros per sinistre**”.

Responsabilitat civil



3. Responsabilitat civil:

Plec de prescripcions tècniques per a la concertació:

Contractar i mantenir vigent una pòlissa d'assegurances que cobreixi la seva responsabilitat civil i la del personal al seu servei. La pòlissa es contractarà per sumes assegurades mínimes de **300.000 euros per víctima** i de 600.000 euros per sinistre”.

MUCHAS GRACIAS



www.escura.com