

Informe Anual
Farmacias
2014

18 de marzo de 2015

Informe Anual Farmacias 2014

Venta: 2014 / 2013 / 2012 / 2011 / 2010

Venta Libre

Venta SOE

Coste Personal

Venta Media por Trabajador

Coste Medio por Empleado

Gastos Explotación

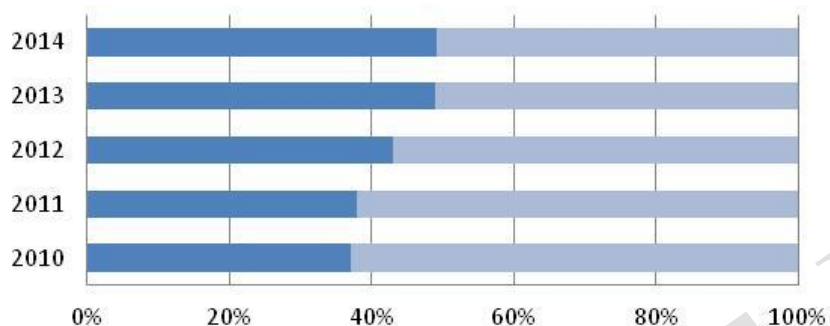
Conclusiones

Informe Anual Farmacias 2014

- ✓ Fuentes propias Bufete Escura.
- ✓ Los datos que a continuación verán son las medias extraídas de más de 100 Oficinas de Farmacia del área metropolitana de Barcelona y desglosadas por volumen de facturación.
- ✓ Sectorización Farmacias (4 tramos):
 - < 500.000 euros
 - 500.000 euros a 800.000 euros
 - 800.000 euros a 1.100.000 euros
 - > 1.100.000 euros
- ✓ Resumen de nuestro informe de consultoría.

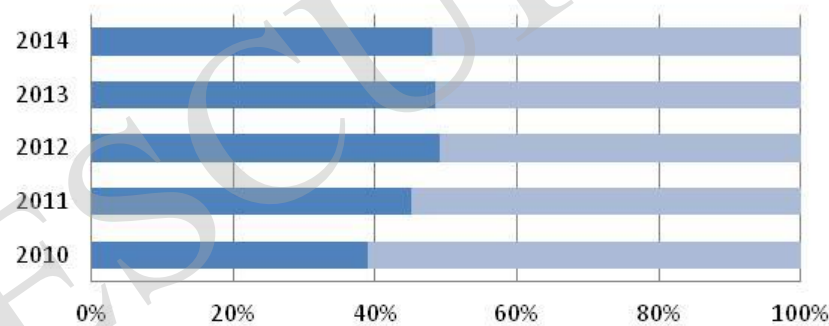
Venta: 2014 / 2013 / 2012 / 2011 / 2010

MENOS DE 500.000 €



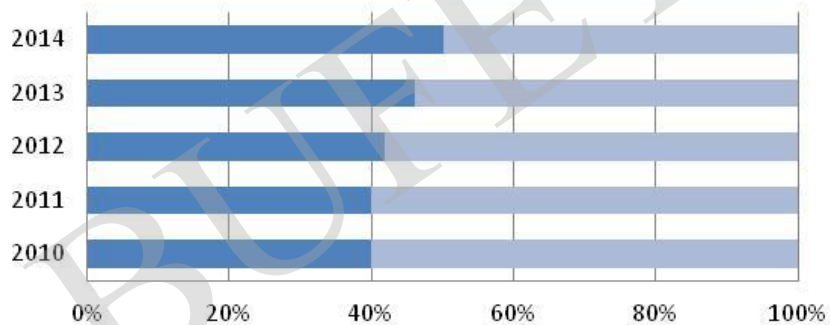
	2010	2011	2012	2013	2014
V. LIBRE	37,00%	38,00%	43,00%	49,00%	49,23%
V. SOE	63,00%	62,00%	57,00%	51,00%	50,77%

ENTRE 500.000 € Y 800.000 €



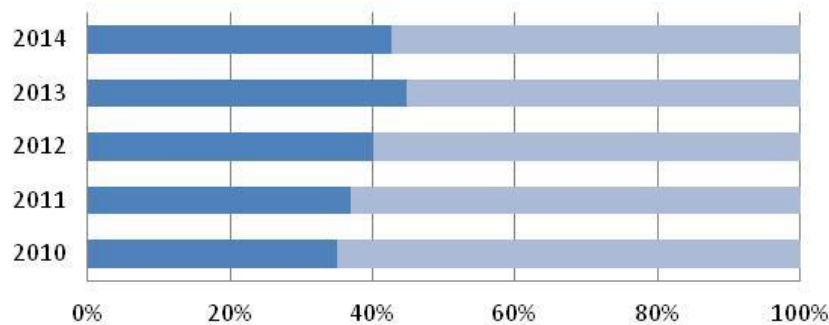
	2010	2011	2012	2013	2014
V. LIBRE	39,00%	45,00%	49,00%	48,41%	48,01%
V. SOE	61,00%	55,00%	51,00%	51,59%	51,99%

ENTRE 800.000 € Y 1.100.000 €



	2010	2011	2012	2013	2014
V. LIBRE	40,00%	40,00%	42,00%	46,14%	50,26%
V. SOE	60,00%	60,00%	58,00%	53,86%	49,74%

MÁS DE 1.100.000 €



	2010	2011	2012	2013	2014
V. LIBRE	35,00%	37,00%	40,00%	44,78%	42,70%
V. SOE	65,00%	63,00%	60,00%	55,22%	57,30%

Venta Libre

- Evolución de la Venta Libre en el sector.

	2014 Vs 2013	2013 Vs 2012	2012 Vs 2011
MENOS DE 500.000 €	3,29%	7,93%	1,55%
ENTRE 500.000 € Y 800.000 €	2,73%	-1,13%	-0,36%
ENTRE 800.000 € Y 1.100.000 €	2,34%	6,32%	-5,18%
MÁS DE 1.100.000 €	0,63%	-1,61%	-5,65%

Venta SOE

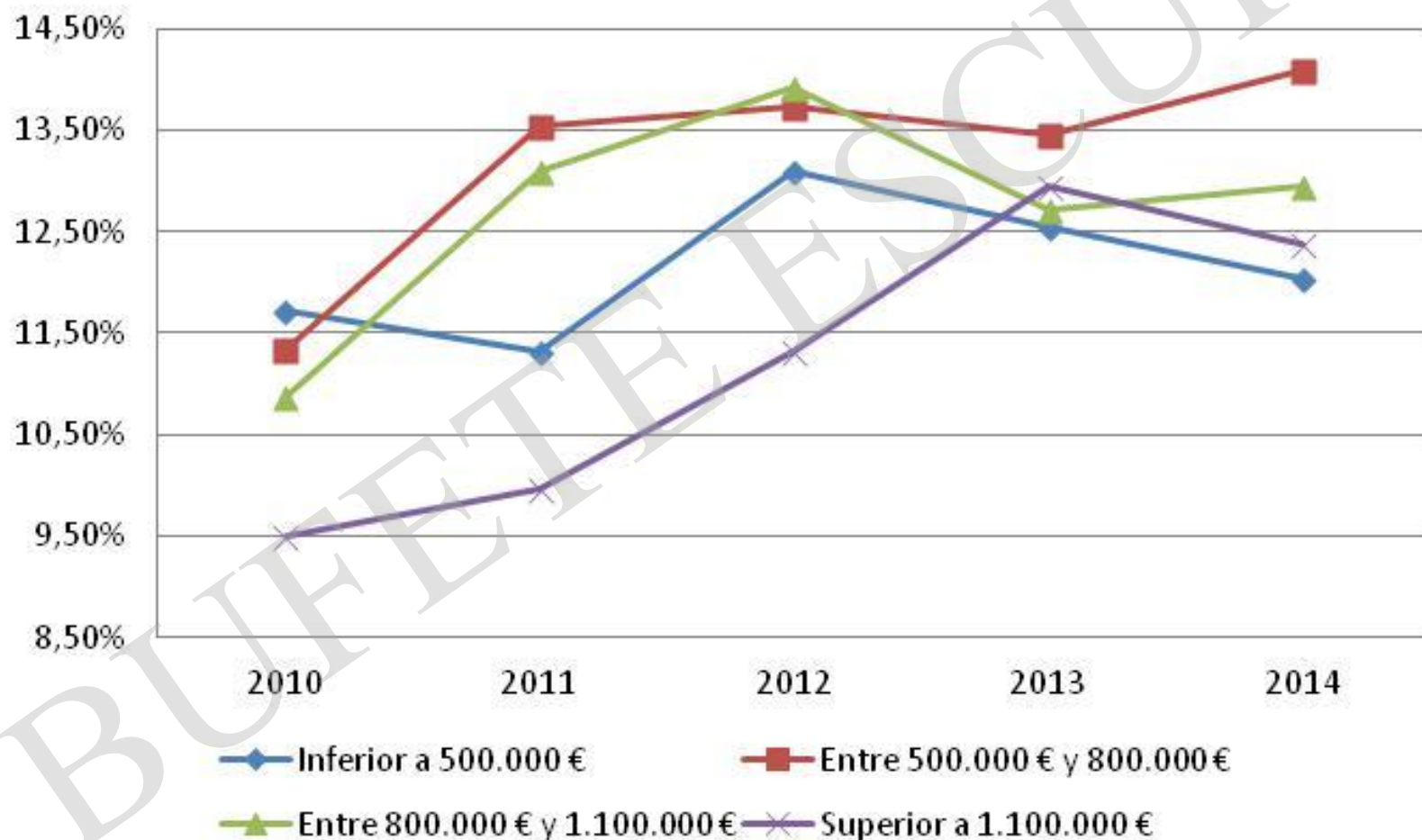
- Evolución de la Venta SOE en el sector.

	2014 Vs 2013	2013 Vs 2012	2012 Vs 2011
MENOS DE 500.000 €	0,69%	-17,45%	-15,02%
ENTRE 500.000 € Y 800.000 €	2,34%	-2,60%	-15,08%
ENTRE 800.000 € Y 1.100.000 €	-0,09%	-13,24%	-11,63%
MÁS DE 1.100.000 €	4,75%	-7,71%	-19,39%

Coste Personal

	2014	2013	2012
MENOS DE 500.000 €	12,03%	12,54%	13,09%
ENTRE 500.000 € Y 800.000 €	14,09%	13,45%	13,73%
ENTRE 800.000 € Y 1.100.000 €	12,95%	12,72%	13,91%
MÁS DE 1.100.000 €	12,38%	12,95%	11,31%

Coste Personal



Venta Media por Trabajador

2014

MENOS DE 500.000 €	215.487,83
ENTRE 500.000 € Y 800.000 €	230.822,35
ENTRE 800.000 € Y 1.100.000 €	254.414,20
MÁS DE 1.100.000 €	300.556,38

❖ Se cuenta como trabajador al titular/es, dependiendo de su dedicación.

Coste Medio por Empleado

2014

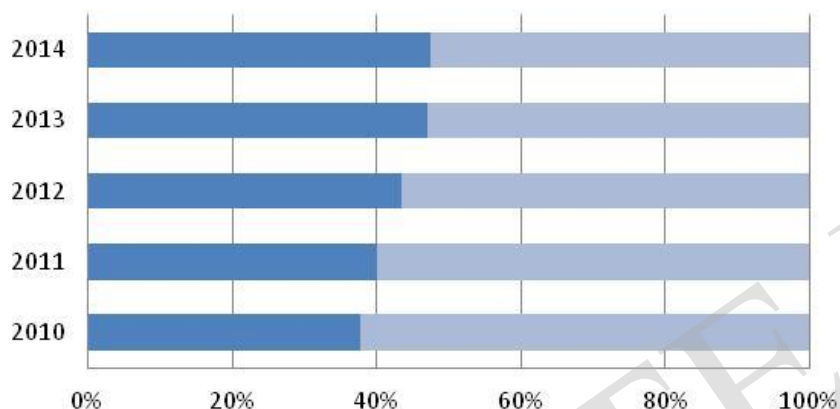
MENOS DE 500.000 €	32.644,10
ENTRE 500.000 € Y 800.000 €	35.782,95
ENTRE 800.000 € Y 1.100.000 €	38.200,70
MÁS DE 1.100.000 €	39.408,29

Gastos Explotación

	2014	2013	2012
MENOS DE 500.000 €	8,87%	8,55%	8,30%
ENTRE 500.000 € Y 800.000 €	6,32%	6,59%	6,60%
ENTRE 800.000 € Y 1.100.000 €	6,93%	6,97%	7,80%
MÁS DE 1.100.000 €	6,56%	7,61%	7,30%

Conclusiones

Comparación de las Ventas de los últimos 5 años



	2010	2011	2012	2013	2014
■ V. LIBRE	37,75%	40,00%	43,50%	47,08%	47,55%
■ V. SOE	62,25%	60,00%	56,50%	52,92%	52,45%

Evolución Venta SOE

	2014 Vs 2013	2013 Vs 2012
VENTA SOE	1,92%	-11,37%

Venta SOE: Freno a la bajada y ligero aumento con respecto a 2013.

Evolución Venta Libre

	2014 Vs 2013	2013 Vs 2012
VENTA LIBRE	2,25%	3,10%

Venta Libre: Continúa el aumento de la Venta Libre a pesar de la crisis y las dificultades económicas del sector. Cambio de tendencia gracias al esfuerzo y las técnicas de venta aplicadas por los farmacéuticos.

Evolución Coste Personal

	2011	2012	2013	2014
C. P.	11,98%	13,01%	12,92%	12,86%

Coste Personal: Ligero descenso del Coste de Personal gracias a las medidas aplicadas por los farmacéuticos, reestructuración de trabajadores, reducción de personal, modificación de horarios. Mayor dedicación del farmacéutico titular/es.