

JORNADA OFICINAS DE FARMACIA



ESCURA

Informe Económico **Cierre Ejercicio**

Fernando Escura

Ana Montero

Barcelona, 3 de noviembre de 2016

PONENTES

Antoni Torres

Presidente de la Federación de Farmacias de Cataluña

Manel Rabanal

Jefe de Sección de Vigilancia y Publicidad de Medicamentos de la Dirección General de Ordenación Profesional y Regulación Sanitarias

Rocío Martín

Abogada del Departamento de Farmacias de Bufete Escura

Fernando Escura

Socio Director de Bufete Escura

Ana Montero

Asesora fiscal del Departamento de Farmacias de Bufete Escura

INDICE

VENTAS

ESTRUCTURA
DE GASTOS

CIERRE
EJERCICIO 2016

SERVICIO OFICINAS DE FARMACIA

- **Historia** → Bufete Escura Fundado en 1905

- **Calidad** →  



- **Servicio Farmacias** → Desde 1993 (Sr. Llienç Serrahima)

- **Informe Barómetro** → 6º Año

- **Servicios al Sector:**

- <http://www.escura.com/es/oficinas-de-farmacia>
- Blog: <http://www.escura.com/blog-escura/category/oficinas-de-farmacia/>

INFORME FARMACIAS 2015

- **Fuentes:** Bufete Escura.
- **Base de la muestra:** 100 Oficinas de Farmacia del área metropolitana de Barcelona y desglosadas por volumen de facturación.
- **Periodo de los datos:** Enero - Diciembre de 2015.
- **Sectorización Farmacias (4 tramos):**
 - < 500.000 euros
 - 500.000 euros a 800.000 euros
 - 800.000 euros a 1.100.000 euros
 - > 1.100.000 euros
- **Confeción:** Departamento de Consultoría de Bufete Escura.

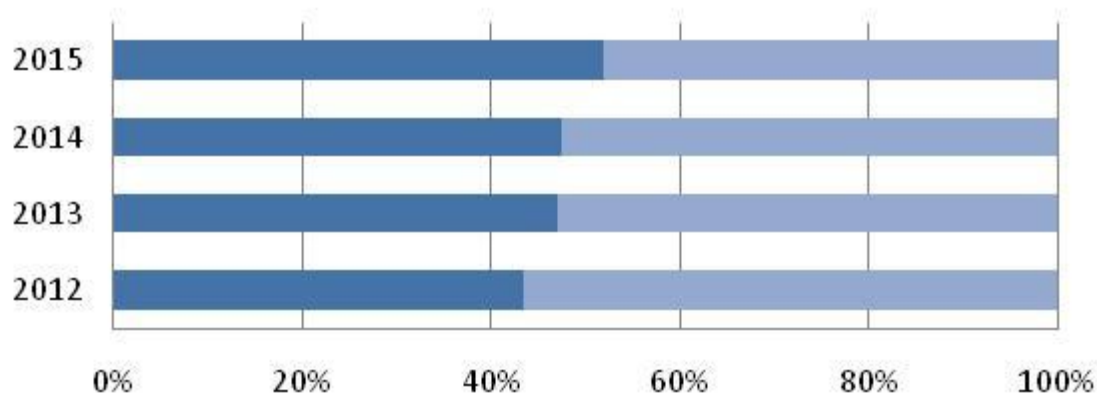
VENTAS

VENTAS

EVOLUCIÓN VENTAS SECTOR

“Cambio de tendencia en el sector: la VENTA LIBRE supera el porcentaje de la VENTA SOE”

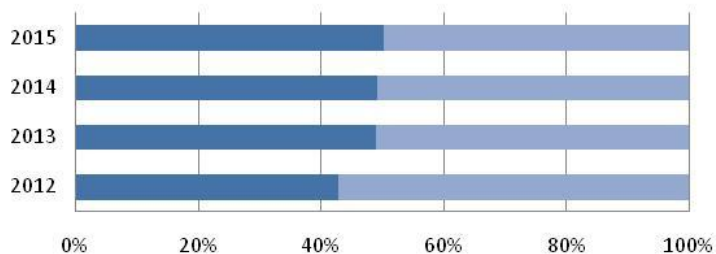
TOTAL SECTOR



	2012	2013	2014	2015
■ V. LIBRE	43,50%	47,08%	47,55%	51,99%
■ V. SOE	56,50%	52,92%	52,45%	48,01%

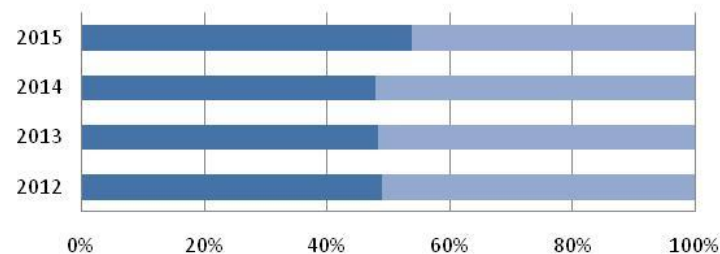
VENTAS POR TRAMOS DE FACTURACIÓN

MENOS DE 500.000 €



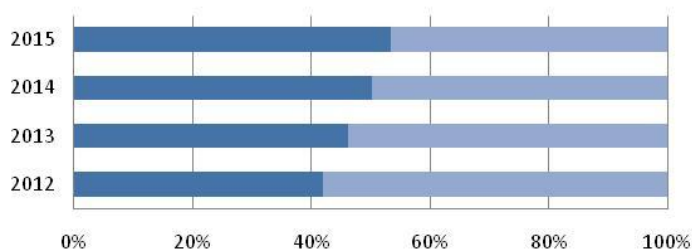
	2012	2013	2014	2015
■ V. LIBRE	43,00%	49,00%	49,23%	50,33%
■ V. SOE	57,00%	51,00%	50,77%	49,67%

ENTRE 500.000€ Y 800.000€



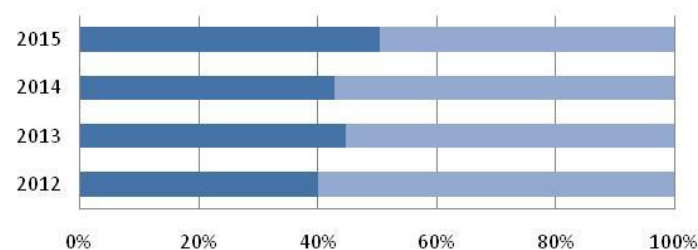
	2012	2013	2014	2015
■ V. LIBRE	49,00%	48,41%	48,01%	53,88%
■ V. SOE	51,00%	51,59%	51,99%	46,11%

ENTRE 800.000€ Y 1.100.000€



	2012	2013	2014	2015
■ V. LIBRE	42,00%	46,14%	50,26%	53,36%
■ V. SOE	58,00%	53,86%	49,74%	46,64%

MÁS DE 1.100.000€



	2012	2013	2014	2015
■ V. LIBRE	40,00%	44,78%	42,70%	50,38%
■ V. SOE	60,00%	55,22%	57,30%	49,62%

VENTA LIBRE

	2015 Vs 2014	2014 Vs 2013	2013 Vs 2012	2012 Vs 2011
MENOS DE 500.000 €	1,10%	3,29%	7,93%	1,55%
ENTRE 500.000 € Y 800.000 €	5,87%	2,73%	-1,13%	-0,36%
ENTRE 800.000 € Y 1.100.000 €	3,10%	2,34%	6,32%	-5,18%
MÁS DE 1.100.000 €	7,68%	0,63%	-1,61%	-5,65%

VENTA SOE

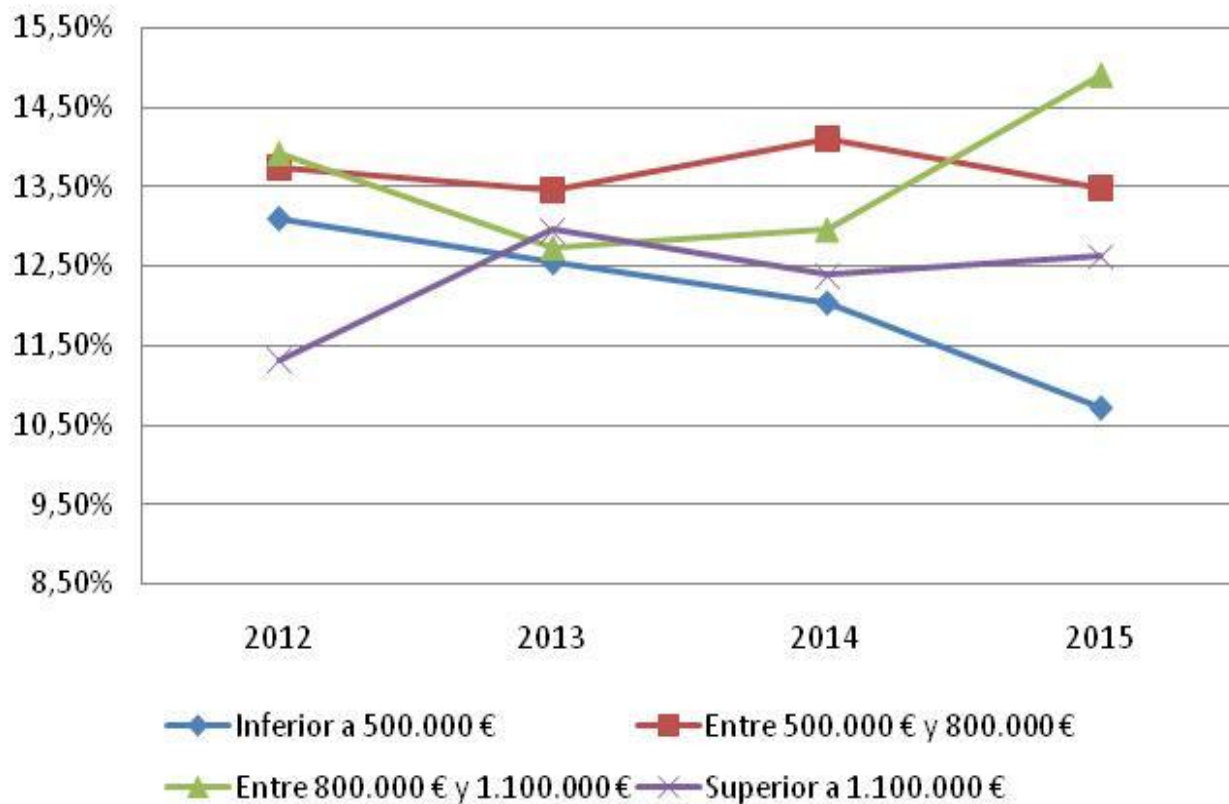
	2015 Vs 2014	2014 Vs 2013	2013 Vs 2012	2012 Vs 2011
MENOS DE 500.000 €	-1,10%	0,69%	-17,45%	-15,02%
ENTRE 500.000 € Y 800.000 €	-5,88%	2,34%	-2,60%	-15,08%
ENTRE 800.000 € Y 1.100.000 €	-3,10%	-0,09%	-13,24%	-11,63%
MÁS DE 1.100.000 €	-7,68%	3,18%	-7,71%	-19,39%

ESTRUCTURA DE GASTOS

COSTE DE PERSONAL

	2015	2014	2013	2012
MENOS DE 500.000 €	10,72%	12,03%	12,54%	13,09%
ENTRE 500.000 € Y 800.000 €	13,47%	14,09%	13,45%	13,73%
ENTRE 800.000 € Y 1.100.000 €	14,90%	12,95%	12,72%	13,91%
MÁS DE 1.100.000 €	12,62%	12,38%	12,95%	11,31%

COSTE DE PERSONAL

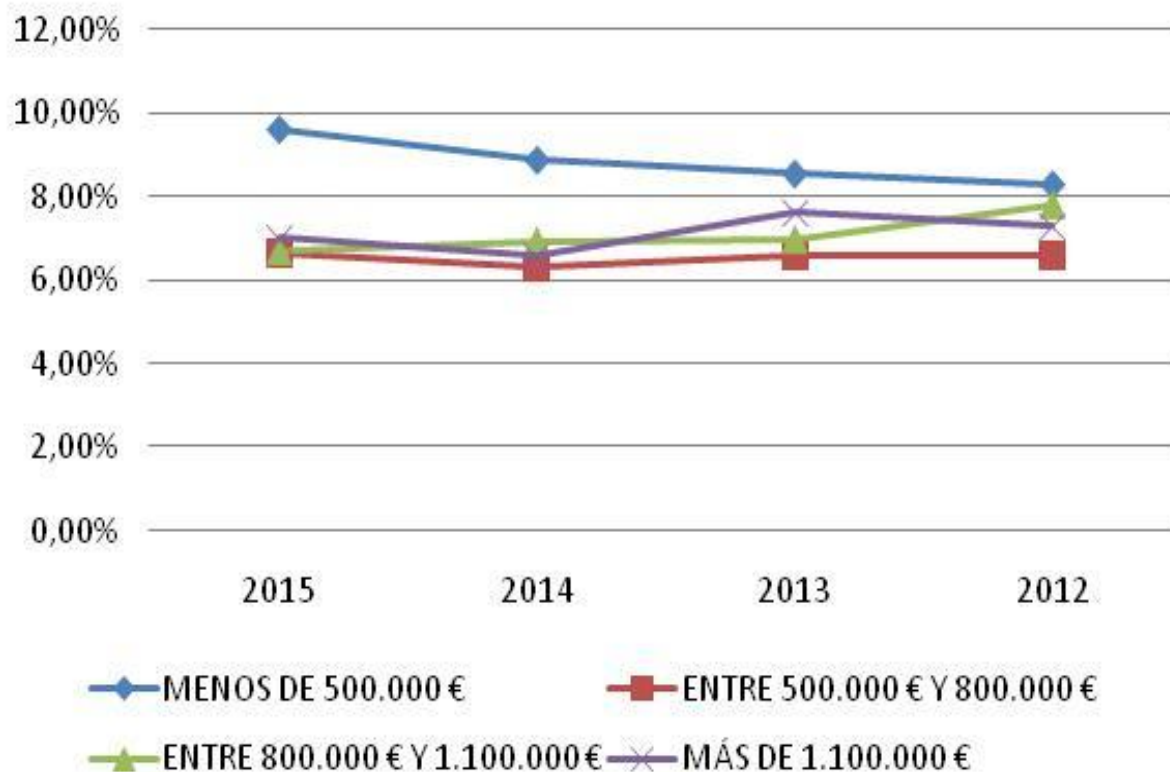


GASTOS DE EXPLOTACIÓN

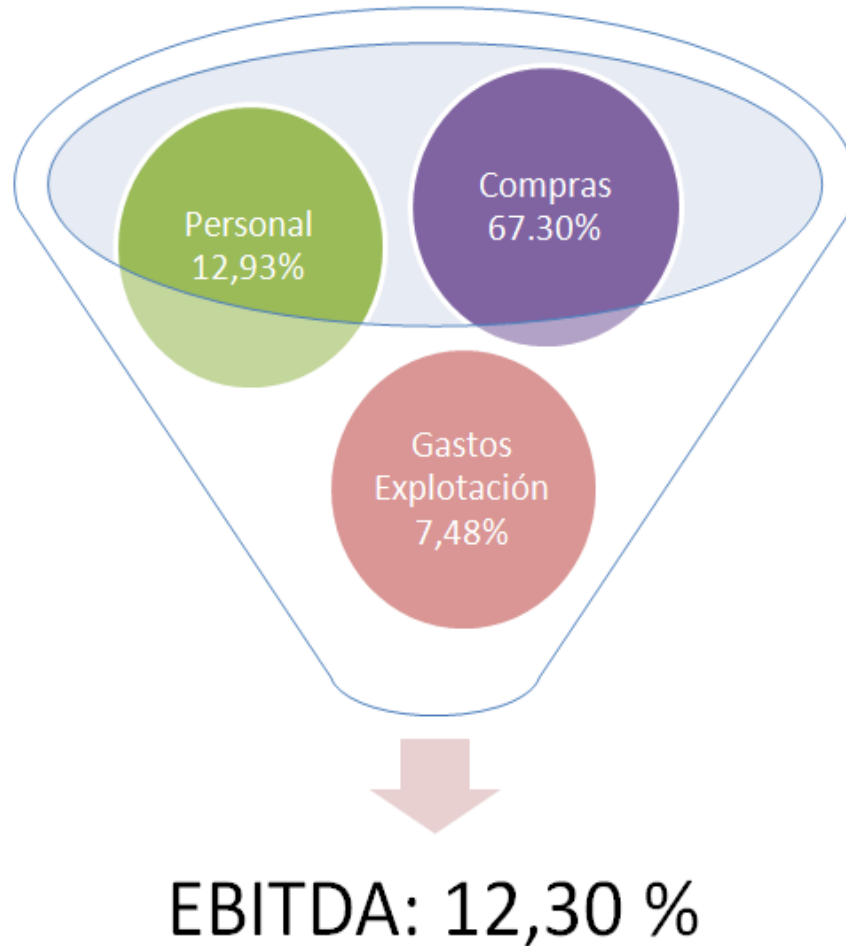
	2015	2014	2013	2012
MENOS DE 500.000 €	9,59%	8,87%	8,55%	8,30%
ENTRE 500.000 € Y 800.000 €	6,65%	6,32%	6,59%	6,60%
ENTRE 800.000 € Y 1.100.000 €	6,68%	6,93%	6,97%	7,80%
MÁS DE 1.100.000 €	6,98%	6,56%	7,61%	7,30%

Gastos de explotación (Suministros, alquileres, mantenimiento, servicios profesionales, etc).

GASTOS DE EXPLOTACIÓN



RESUMEN: RESULTADO GASTOS ESTRUCTURA



CIERRE EJERCICIO

REFORMA IRPF

VARIACIÓN EN LA ESCALA GENERAL DEL IRPF

VARIACIÓN EN LA ESCALA DE AHORRO DEL IRPF

ASPECTOS RELEVANTES

ACTIVIDADES ECONÓMICAS

Reforma del IRPF. Ley 26/14 de 27 de Noviembre

- Desarrollo de la segunda etapa de la reforma del IRPF que entró en vigor 01/01/2015.

BASE IMPONIBLE 2015		TIPO
Hasta	12.450 €	20,00 %
12.450 €	20.200 €	25,00 %
20.200 €	34.000 €	31,00 %
34.000 €	60.000 €	39,00 %
60.000 €	En adelante	47,00 %

BASE IMPONIBLE 2016		TIPO
Hasta	12.450 €	19,00 %
12.450 €	20.200 €	24,00 %
20.200 €	35.200 €	30,00 %
35.200 €	60.000 €	37,00 %
60.000 €	En adelante	45,00 %

- En 2016 disminuye la progresividad del impuesto respecto el 2015.
- 5 tramos en la escala impositiva, variación que beneficia en mayor grado a las rentas más elevadas.

VARIACIÓN EN LA ESCALA DE AHORRO DEL IRPF

BASE IMPONIBLE		TIPO 2015	TIPO 2016
Hasta	6.000 €	20,00 %	19,00 %
6.000 €	50.000 €	22,00 %	21,00 %
50.000 €	En adelante	24,00 %	23,00 %

Las Ganancias y Pérdidas Patrimoniales generadas en el mismo ejercicio se incluirán en la base imponible del ahorro.

Disminuye un punto los porcentajes de tributación respecto 2015.

ASPECTOS RELEVANTES

Límite máximo conjunto de las reducciones por aportaciones a sistemas de previsión social será el menor entre 8.000 € (antes 10.000 €) y el 30 % de la suma de los rendimientos del trabajo y de actividades económicas percibidas individualmente en el ejercicio. Se eliminan a su vez todos los límites que incrementaban dicha cifra.

- En Estimación Directa Simplificada, se limita la deducción por gastos de difícil justificación a un máximo de 2.000 € anuales (ejercicio 2015 y 2016), antes el 5 % sobre el beneficio.
- Se eleva de 500 a 1.500 euros el importe del gasto deducible por las primas de seguro de enfermedad satisfechas por el contribuyente en la parte correspondiente a su propia cobertura y la de su cónyuge e hijos menores de veinticinco años que conviva con él, por cada uno de ellos con discapacidad.

MUCHAS GRACIAS



www.escura.com