

# JORNADA OFICINAS DE FARMACIA



ESCURA

Barcelona

Martes 7 de noviembre de 2017

Con la colaboración de:



**FARMACONSULTING**  
TRANSACCIONES

# PONENTES

**Antoni Torres**

Presidente de la Federación de Farmacias de Cataluña

**Alfredo Alonso**

Director General Farmaconsulting

**Alexis Aroca**

Gerente de zona Farmaconsulting

**Rocío Martín**

Abogada del Departamento de Farmacias de Bufete Escura

**Fernando Escura**

Socio Director de Bufete Escura





**Ana Montero**

Asesora fiscal del Departamento de Farmacias de Bufete Escura

**Marc Garrofé**

Graduado Social de Bufete Escura

# SERVICIO OFICINAS DE FARMACIA

- ✓ **Historia** → Bufete Escura Fundado en 1905
- ✓ **Calidad** →    
- ✓ **Servicio Farmacias** → Desde 1993 (Sr. Llienç Serrahima)
- ✓ **Informe Barómetro** → 7º Año
- ✓ **Servicios al Sector:**

<http://www.escura.com/es/oficinas-de-farmacia>

Blog: <http://www.escura.com/blog-escura/category/oficinas-de-farmacia/>

# JORNADA OFICINAS DE FARMACIA



ESCURA

## Informe económico sector Farmacias. Cierre Fiscal.

Fernando Escura

Ana Montero

# PONENTES

**Antoni Torres**

Presidente de la Federación de Farmacias de Cataluña

**Alfredo Alonso**

Director General Farmaconsulting

**Alexis Aroca**

Gerente de zona Farmaconsulting

**Rocío Martín**

Abogada del Departamento de Farmacias de Bufete Escura

**Fernando Escura**

Socio Director de Bufete Escura

**Ana Montero**

Asesora fiscal del Departamento de Farmacias de Bufete Escura

**Marc Garrofé**

Graduado Social de Bufete Escura

# INDICE

VENTAS

ESTRUCTURA  
DE GASTOS

CIERRE  
EJERCICIO 2017

# INFORME FARMACIAS 2016

- **Fuentes:** Bufete Escura.
- **Base de la muestra:** 100 Oficinas de Farmacia del área metropolitana de Barcelona y desglosadas por volumen de facturación.
- **Período de los datos:** Enero - Diciembre de 2016.
- **Sectorización Farmacias (4 tramos):**
  - < 500.000 euros
  - 500.000 euros a 800.000 euros
  - 800.000 euros a 1.100.000 euros
  - 1.100.000 euros hasta 3.000.000 euros
- **Confeción:** Departamento de Consultoría de Bufete Escura.

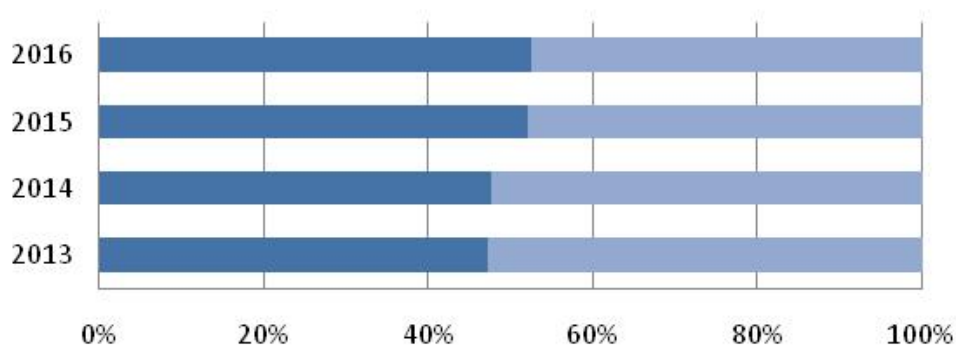
# VENTAS



## EVOLUCIÓN VENTAS SECTOR

**“VENTA LIBRE  
sigue superando  
el porcentaje de  
la VENTA SOE”**

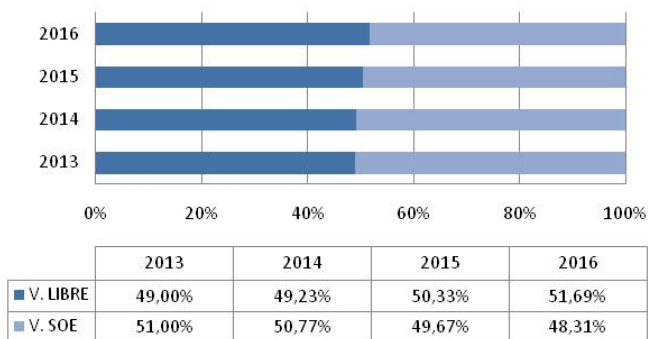
### TOTAL SECTOR



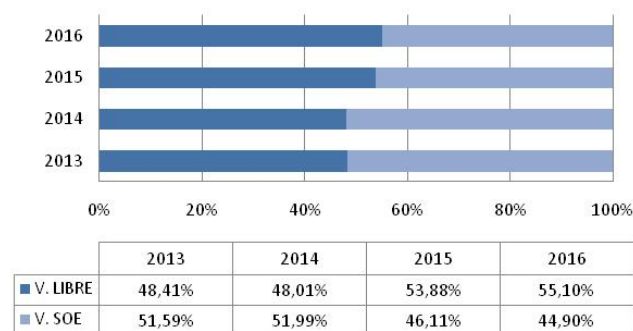
	2013	2014	2015	2016
■ V. LIBRE	47,08%	47,55%	51,99%	52,38%
■ V. SOE	52,92%	52,45%	48,01%	47,62%

## VENTAS POR TRAMOS DE FACTURACIÓN

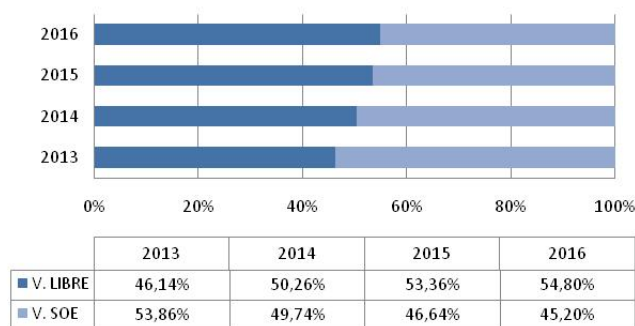
### MENOS DE 500.000 €



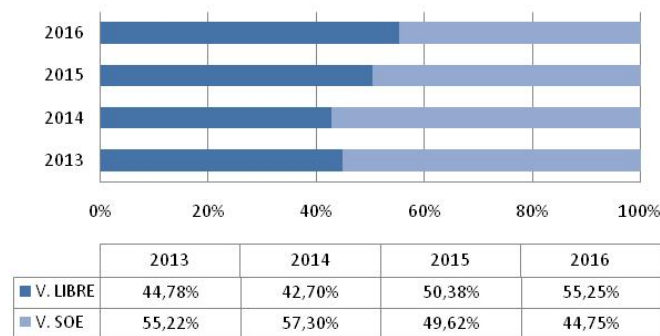
### ENTRE 500.000€ Y 800.000€



### ENTRE 800.000€ Y 1.100.000€



### ENTRE 1.100.000€ Y 3.000.000



## VENTA LIBRE

	2016 Vs 2015	2015 Vs 2014	2014 Vs 2013	2013 Vs 2012
MENOS DE 500.000 €	+1,36%	+1,10%	+0,23%	+6,00%
ENTRE 500.000 € Y 800.000 €	+1,22%	+5,87%	-0,40%	-0,59%
ENTRE 800.000 € Y 1.100.000 €	+1,44%	+3,10%	+4,12%	+4,14%
ENTRE 1.100.000€ Y 3.000.000€	+4,87%	+7,68%	-2,08%	+4,78%

## VENTA SOE

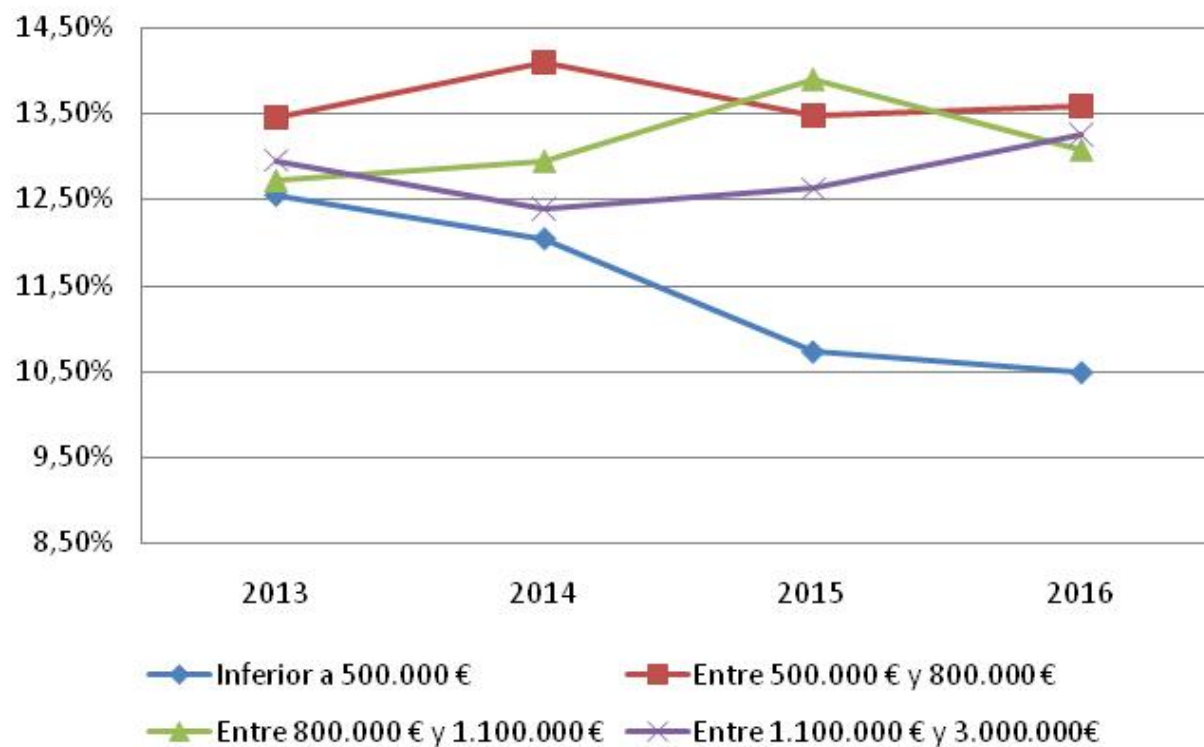
	2016 Vs 2015	2015 Vs 2014	2014 Vs 2013	2013 Vs 2012
<b>MENOS DE 500.000 €</b>	-1,36%	-1,10%	-0,23%	-6,00%
<b>ENTRE 500.000 € Y 800.000 €</b>	-1,22%	-5,88%	0,40%	0,59%
<b>ENTRE 800.000 € Y 1.100.000 €</b>	-1,44%	-3,10%	-4,12%	-4,14%
<b>ENTRE 1.100.000€ Y 3.000.000€</b>	-4,87%	-7,68%	2,08%	-4,78%

# ESTRUCTURA DE GASTOS

## COSTE DE PERSONAL

	2016	2015	2014	2013
<b>MENOS DE 500.000 €</b>	10,48%	10,72%	12,03%	12,54%
<b>ENTRE 500.000 € Y 800.000 €</b>	13,58%	13,47%	14,09%	13,45%
<b>ENTRE 800.000 € Y 1.100.000 €</b>	13,08%	13,90%	12,95%	12,72%
<b>ENTRE 1.100.000 € Y 3.000.000€</b>	13,26%	12,62%	12,38%	12,95%

## COSTE DE PERSONAL



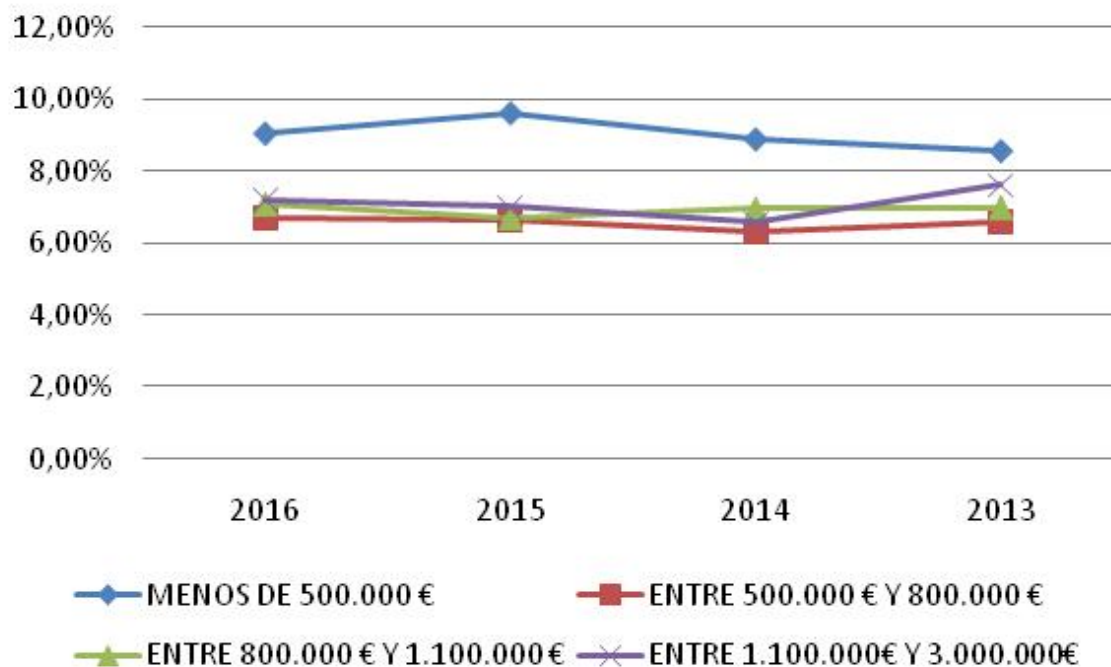
# GASTOS DE EXPLOTACIÓN

	2016	2015	2014	2013
<b>MENOS DE 500.000 €</b>	9,03%	9,59%	8,87%	8,55%
<b>ENTRE 500.000 € Y 800.000 €</b>	6,70%	6,65%	6,32%	6,59%
<b>ENTRE 800.000 € Y 1.100.000 €</b>	7,07%	6,68%	6,93%	6,97%
<b>MÁS DE 1.100.000 €</b>	7,19%	6,98%	6,56%	7,61%

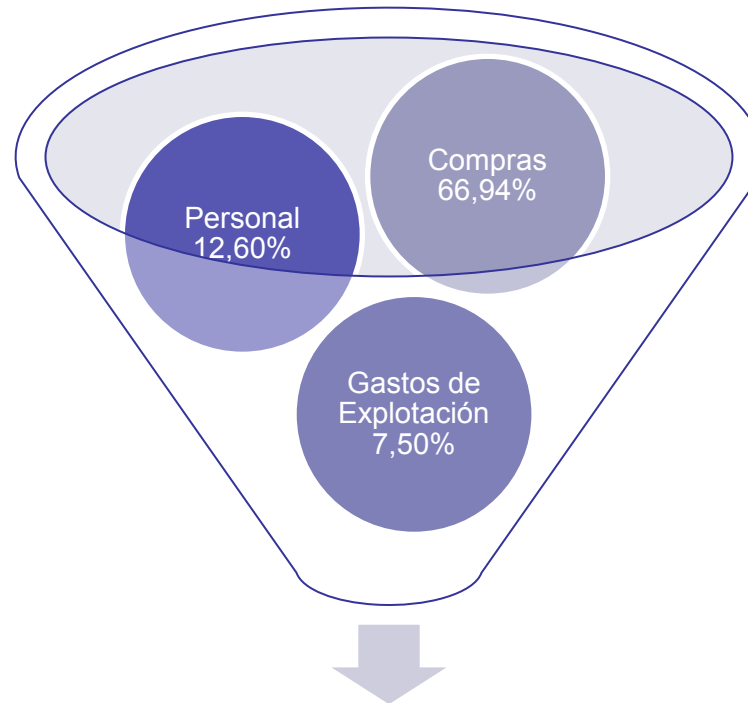
Gastos de explotación ( Suministros, alquileres, mantenimiento, servicios profesionales, etc).



## GASTOS DE EXPLOTACIÓN



# RESUMEN: MEDIA GLOBAL DE LOS GASTOS DE ESTRUCTURA



**EBITDA: 12,96%**

# CIERRE EJERCICIO

ESCALA GENERAL DEL IRPF

ESCALA DE AHORRO DEL IRPF

ASPECTOS RELEVANTES

ACTIVIDADES ECONÓMICAS

NOVEDADES LABORALES

## VARIACIÓN EN LA ESCALA GENERAL DEL IRPF

BASE IMPONIBLE 2017		TIPO
Hasta	12.450 €	19,00 %
12.450 €	20.200 €	24,00 %
20.200 €	35.200 €	30,00 %
35.200 €	60.000 €	37,00 %
60.000 €	En adelante	45,00 %

- En 2017 se mantienen los mismos tramos de IRPF que en 2016
- 5 tramos en la escala impositiva, variación que beneficia en mayor grado a las rentas más elevadas.

## ESCALA DE AHORRO DEL IRPF

BASE IMPONIBLE		TIPO 2016
Hasta	6.000 €	19,00 %
6.000 €	50.000 €	21,00 %
50.000 €	En adelante	23,00 %

Las Ganancias y Pérdidas Patrimoniales generadas en el mismo ejercicio se incluirán en la base imponible del ahorro.

## ASPECTOS RELEVANTES

Límite máximo conjunto de las reducciones por aportaciones a sistemas de previsión social será el menor entre 8.000 € (antes 10.000 €) y el 30 % de la suma de los rendimientos del trabajo y de actividades económicas percibidas individualmente en el ejercicio. Se eliminan a su vez todos los límites que incrementaban dicha cifra.

# ACTIVIDADES ECONÓMICAS

- En Estimación Directa Simplificada, se limita la deducción por gastos de difícil justificación a un máximo de 2.000 € anuales (ejercicio 2015 y 2016), antes el 5 % sobre el beneficio.
- Se eleva de 500 a 1.500 euros el importe del gasto deducible por las primas de seguro de enfermedad satisfechas por el contribuyente en la parte correspondiente a su propia cobertura y la de su cónyuge e hijos menores de veinticinco años que conviva con él, por cada uno de ellos con discapacidad.



# MUCHAS GRACIAS



[www.escura.com](http://www.escura.com)